

《庄河市栗子房镇南尖村村庄规划（2021-2035 年）》 公告

一、基本情况

1. 区域位置

南尖村位于庄河市东部，栗子房镇南部，距离庄河市区约 38 公里，距离栗子房镇镇区约 14 公里，距离栗子房镇南部镇区约 5 公里。

2. 规划范围

规划范围为栗子房镇南尖村全域国土空间，北邻栗子房镇兴隆村，东接栗子房镇陶屯村，西到鞍子山乡山海丰村的海丰农场，南至黄海海域，总规划面积为 864.80 公顷。

3. 规划期限

规划基期 2020 年，近期末 2025 年，远期末 2035 年。

二、国土空间管控

落实《庄河市栗子房镇国土空间总体规划（2021-2035 年）》空间管控内容，明确南尖村定位为整治提升类村庄，至 2035 年乡村常住人口约 500 人。约束性指标包括：永久基本农田面积 ≥ 57.11 公顷，耕地保有量 ≥ 88.18 公顷，湿地面积 ≥ 144.56 公顷，城镇开发边界 ≤ 9.14 公顷。引导性指标包括：村庄建设边界面积 ≤ 42.42 公顷。

1. 保护生态空间

优先确定生态保护空间 709.77 公顷，其中，生态保护红

线 0.16 公顷，规划构建具有开放性、系统性特征的生态保护格局和开敞空间体系，维护村域生态安全和生物多样性。

落实湿地保护范围面积约 144.56 公顷，严控陆域污水排放治理，建立近海、海岸带和陆域相协调的生态保护格局，维护村域生态安全和生物多样性。严控近海湿地活动，围海养殖区内，除养殖生产必需的渔具存放场所、污水处理设施、池塘护坡及海堤加固工程等配套设施外，不得新增其他配套设施或进行养殖池塘填埋、硬化。

2. 保障农业空间

保障农业发展空间面积约 103.47 公顷，其中，落实上位划定永久基本农田 57.11 公顷。

优化农业生产空间布局，保护集中连片的优质耕地。保护集中连片的优质耕地，鼓励利用未利用地、闲置农业用地及存量利用效率低下的建设用地发展设施农业；鼓励利用未利用地、闲置农用地及存量利用效率低下的建设用地发展设施农业；鼓励发展渔业养殖与乡村休闲旅游相结合的现代化、复合型农业。

3. 引导建设空间

根据《庄河市栗子房镇国土空间总体规划（2021-2035 年）》，整理建设空间 55.66 公顷，其中村庄建设边界 42.42 公顷。

结合近期区域性基础设施建设，南尖村建设用地有新增需求：一方面，拟选址的陶屯核电站与南尖村紧邻，核电站

建设占用的村民住宅搬迁拟安置到至南尖村中部，具体为孙屯和大王屯之间区域；另一方面，核电站作为新兴产业，其衍生聚集效应也将为周边区域带来服务和需求，结合南尖村渔港基础设施及渔业基础条件，规划在村域南部大王屯一带增补渔市、小型商业街、停车场及公园绿地等服务设施，优化龙王庙等特色文化景观，在村域北部蒋亮屯增补便民设施，以保障村庄、村民及区域发展需要。

三、村域空间发展规划

1. 产业发展

根据《庄河市栗子房镇国土空间总体规划（2021-2035年）》，南尖村功能定位为农业型、养殖型村庄。规划南尖村产业以农业种植及水产养殖为主，同时结合临近南尖渔港和陶屯核电站的优势区位条件，适度发展渔村休闲观光旅游业。

2. 人口规模

至规划期末 2035 年，常住人口估算约 500 人，户籍人口约 2000 人。

3. 空间发展布局

基于现状自然和人文格局，打造南尖村“两心、一轴、三片区、三组团、六节点”的空间格局。

两心：依托现状大王屯，形成服务全村生产生活的村级综合服务中心；结合搬迁安置区，形成次级村庄服务核心。

一轴：依托村庄海港线、孙王线形成南北向发展轴，串联各居住组团及各片区。

三组团：依托现有村屯形成三个居住组团。

三片区：包括渔业片区、农业片区和港口滨海片区。

六节点：围绕南尖港打造特色产业节点，依托龙王庙和海湾景观打造观光旅游节点，在村庄出入口处沿主要道路设置特色门户景观节点。

四、人居环境整治规划

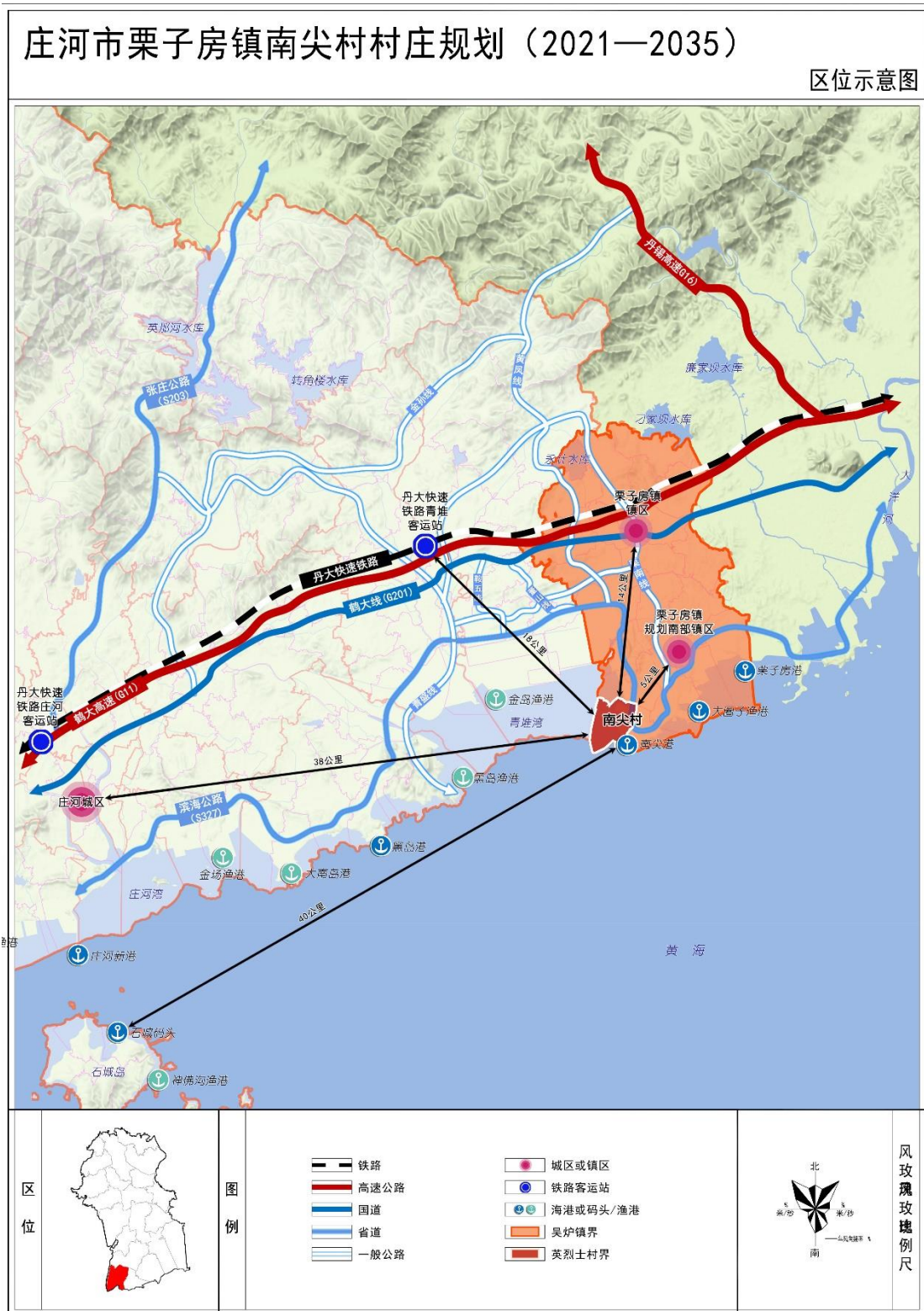
人居环境整治主要对象是规划中已经集中布局的村庄居民点，结合渔民生产生活方式，从公共安全治理、公共设施完善、公用设施布局、土地综合整治和生态修复、景观风貌和建筑风貌等角度对蒋亮屯、孙屯、大王屯、村庄人居环境进行综合整治。

五、近期整治规划

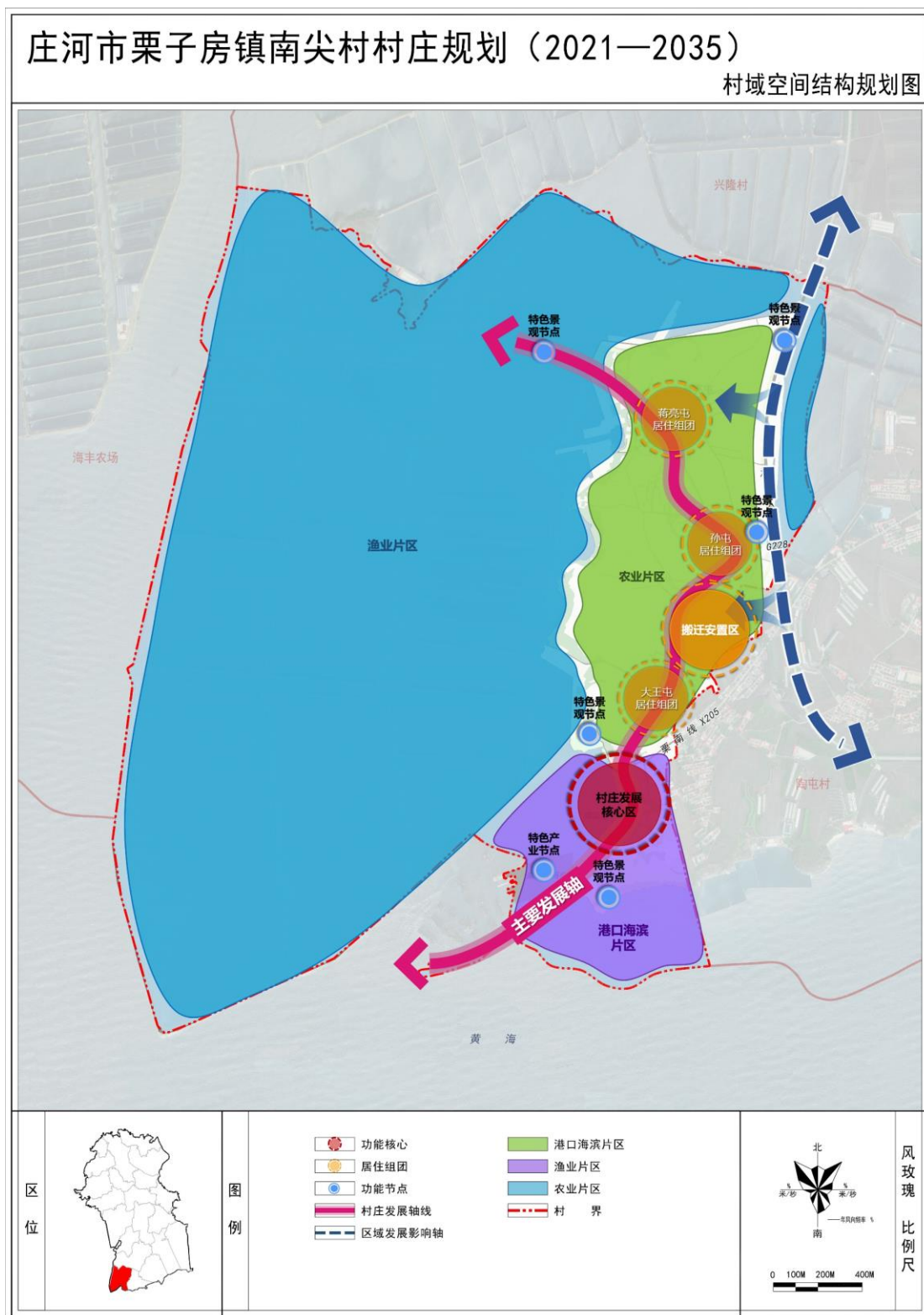
近期实施项目主要针对公共服务、公用服务设施进行完善和提升，增加设施包括文化活动室、农家书屋、养老服务中心、社区服务中心、公路休息区、龙王庙公园、景观标识空间，以及按照 15 分钟生活圈布置的健身广场、便民农家店和快递投放点等。

六、附图

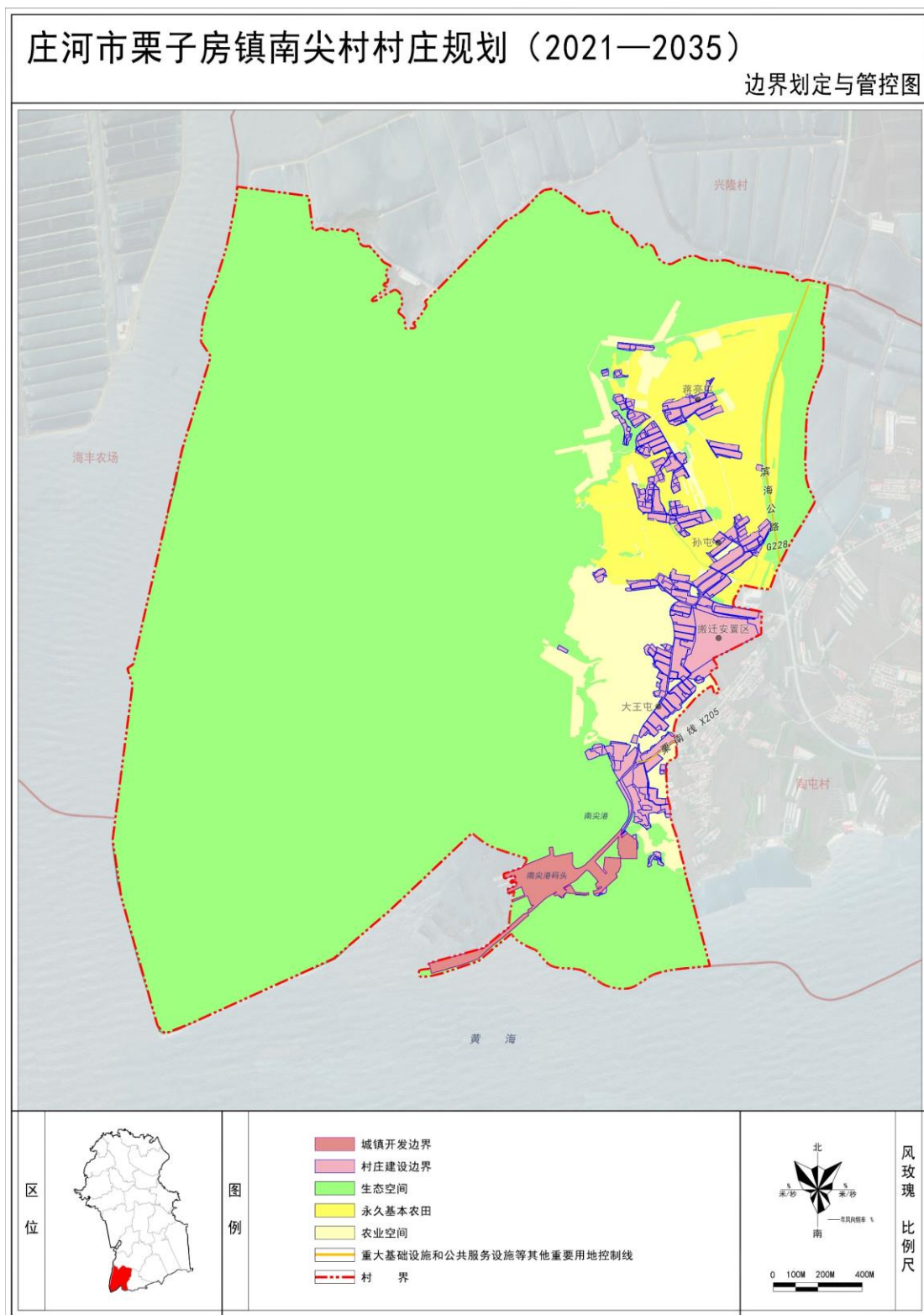
1. 区位图



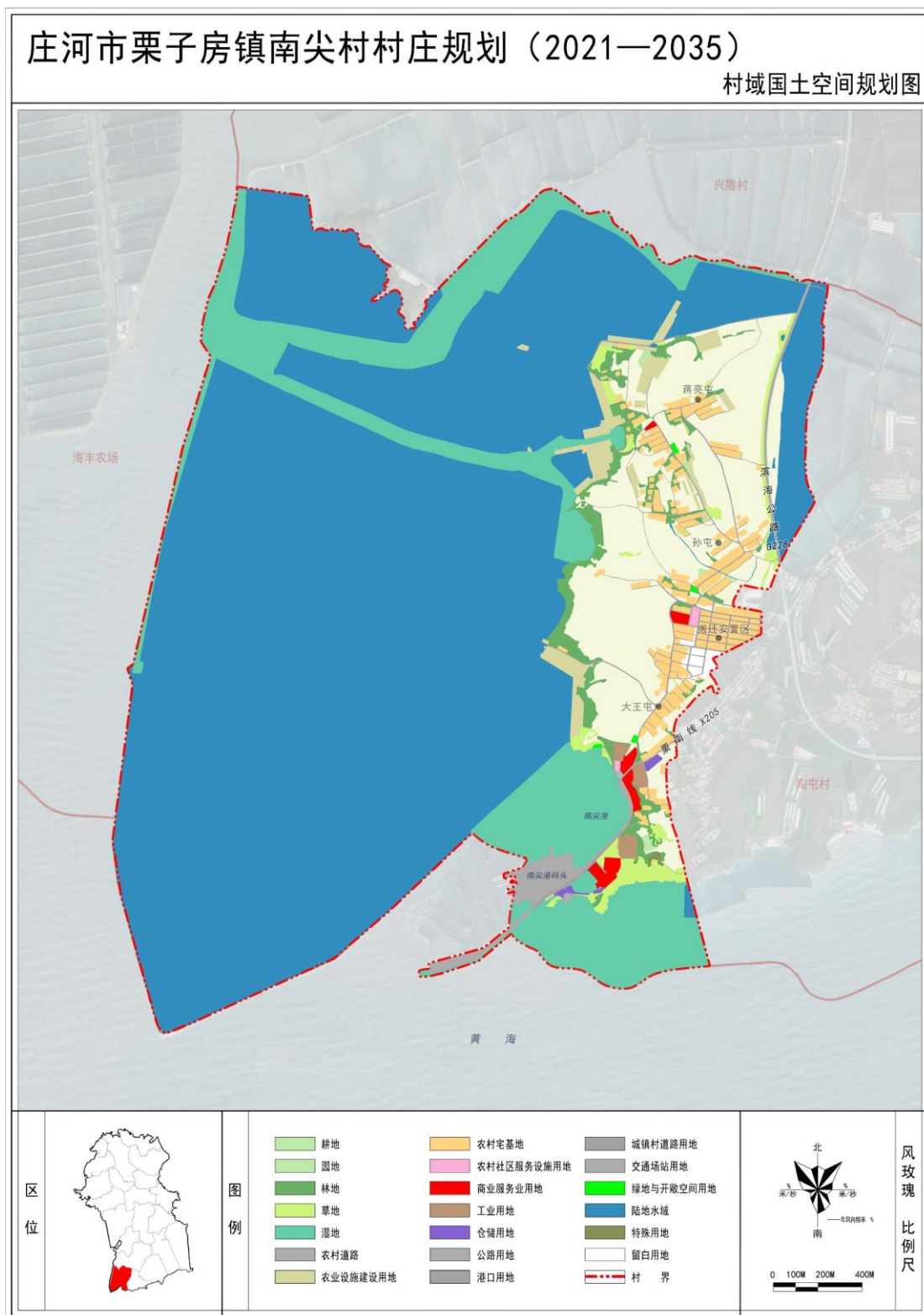
2. 村域空间结构规划图



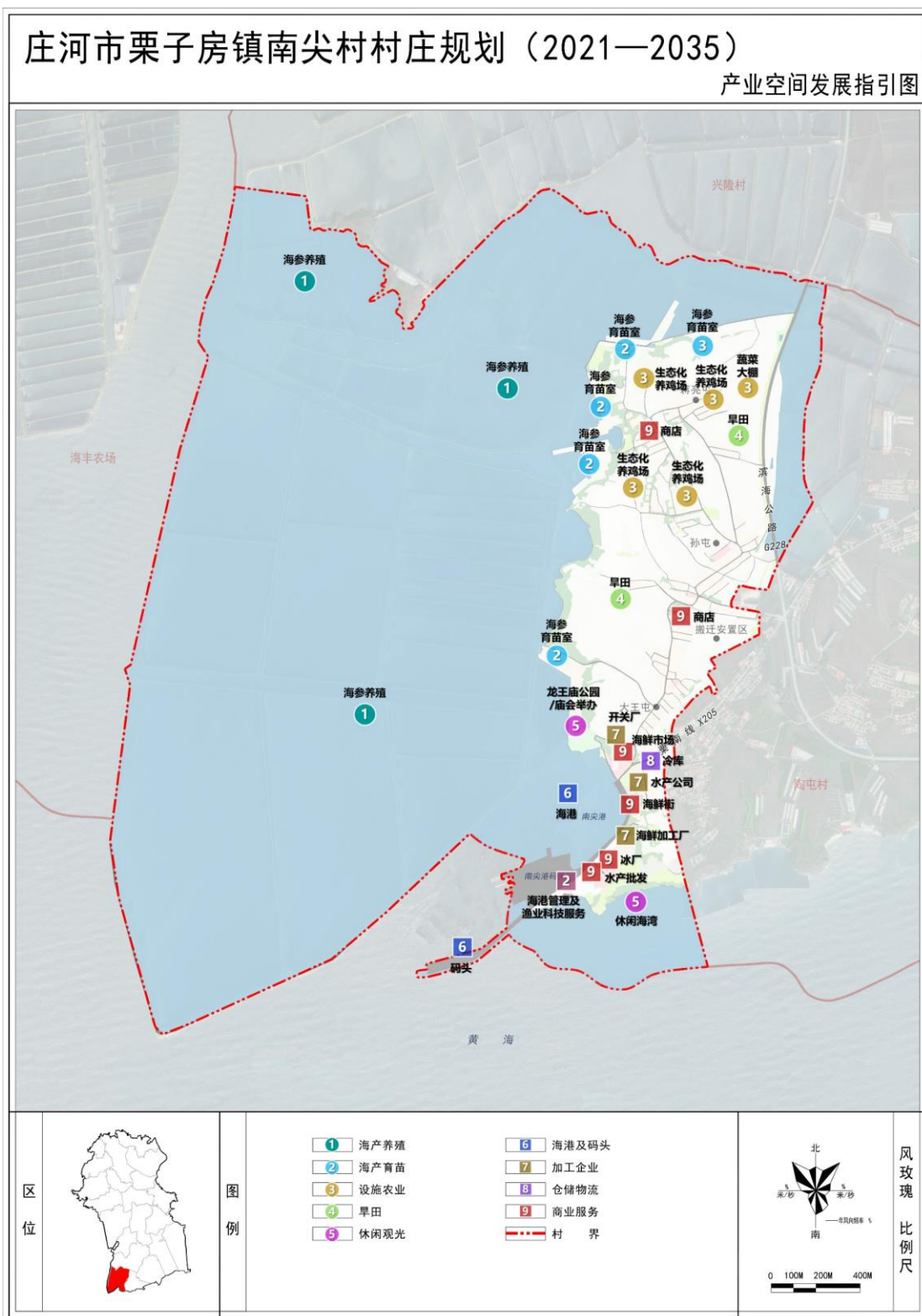
3. 边界划定与管控图



4. 村域国土空间规划图



5. 特色产业空间发展指引图



6. 村庄设计与风貌引导图



7. 村民版规划图

